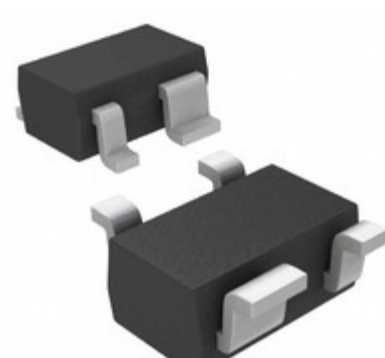


MAX6423XS23+T



Obrázky jsou pouze orientační.
Podrobné informace o produktu naleznete v části Technické údaje produktu.
Koupit MAX6423XS23+T s důvěrou od Component-World.HK, 1 rok záruka



Part Number: [MAX6423XS23+T](#)

Výrobce: [Maxim Integrated](#)

Popis: IC MPU/RESET CIRC 2.313V SC70-4

Datový list: [MAX6340](#), [MAX6421-26](#)

[Part Numbering System](#)

RoHS Status: Bez olova / V souladu RoHS

Ship From: Hong Kong

Shipment Way: DHL/Fedex/TNT/UPS/EMS

[Request For Quotation](#)

PARAMETR PRODUKTU

Part Number	MAX6423XS23+T	Výrobce	Maxim Integrated
Popis	IC MPU/RESET CIRC 2.313V SC70-4	Stav volného vedení / RoHS	Bez olova / V souladu RoHS
Dostupné množství	60171 pcs	Datový list	MAX6340 , MAX6421-26 Part Numbering System
Kategorie	Integrované obvody (IC)	Napětí - Práh	2.313V
Typ	Simple Reset/Power-On Reset	Dodavatel zařízení Package	SC-70-4
Série	-	resetování Prodleva	Adjustable/Selectable
resetovat	Active Low	Obal	Tape & Reel (TR)
Paket / krabice	SC-82A, SOT-343	Výstup	Open Drain or Open Collector
Provozní teplota	-40°C ~ 125°C (TA)	Počet napětí Sledované	1
Typ montáže	Surface Mount	Úroveň citlivosti na vlhkost (MSL)	1 (Unlimited)
Výrobní standardní doba výroby	6 Weeks	Stav volného vedení / RoHS	Lead free / RoHS Compliant
Detailní popis	Supervisor Open Drain or Open Collector 1 Channel SC-70-4	Číslo základní části	MAX6423

Component-World.com je spolehlivý distributor elektronických součástek. Specializujeme se na všechny elektronické komponenty řady Maxim Integrated. Máme 60171 kusy Maxim Integrated MAX6423XS23+T na skladě dostupných. Vyžádejte si citát z distributora součástí elektroniky na Component-World.com, náš prodejní tým vás bude kontaktovat do 24 hodin.

RFQ Email: info@Components-World.com

SOUVISEJÍCÍ PRODUKTY

	Část#: MAX6423US50+T Popis: IC MPU/RESET CIRC 5.00V SOT143-4	Výrobci: Maxim Integrated	Dotaz
	Část#: MAX6423XS48+T Popis: IC MPU/RESET CIRC 4.80V SC70-4	Výrobci: Maxim Integrated	Dotaz
	Část#: MAX6423XS17+T Popis: IC MPU/RESET CIRC 1.665V SC70-4	Výrobci: Maxim Integrated	Dotaz
	Část#: MAX6423US33+T Popis: IC MPU/RESET CIRC 3.30V SOT143-4	Výrobci: Maxim Integrated	Dotaz
	Část#: MAX6423US47+T Popis: IC MPU/RESET CIRC 4.70V SOT143-4	Výrobci: Maxim Integrated	Dotaz
	Část#: MAX6423XS28+T Popis: IC MPU/RESET CIRC 2.80V SC70-4	Výrobci: Maxim Integrated	Dotaz
	Část#: MAX6423XS30+T Popis: IC MPU/RESET CIRC 3.00V SC70-4	Výrobci: Maxim Integrated	Dotaz
	Část#: MAX6423US44+T Popis: IC MPU/RESET CIRC 4.375V SOT143	Výrobci: Maxim Integrated	Dotaz
	Část#: MAX6423XS27+T Popis: IC MPU/RESET CIRC 2.70V SC70-4	Výrobci: Maxim Integrated	Dotaz
	Část#: MAX6423XS20+T Popis: IC MPU/RESET CIRC 2.00V SC70-4	Výrobci: Maxim Integrated	Dotaz
	Část#: MAX6423XS46+T Popis: IC MPU/RESET CIRC 4.625V SC70-4	Výrobci: Maxim Integrated	Dotaz
	Část#: MAX6423XS25+T Popis: IC MPU/RESET CIRC 2.50V SC70-4	Výrobci: Maxim Integrated	Dotaz
	Část#: MAX6423XS22+T Popis: IC MPU/RESET CIRC 2.188V SC70-4	Výrobci: Maxim Integrated	Dotaz
	Část#: MAX6423XS26+T Popis: IC MPU/RESET CIRC 2.63V SC70-4	Výrobci: Maxim Integrated	Dotaz
	Část#: MAX6423US31+T Popis: IC MPU/RESET CIRC 3.075V SOT143	Výrobci: Maxim Integrated	Dotaz
	Část#: MAX6423XS29+T Popis: IC MPU/RESET CIRC 2.925V SC70-4	Výrobci: Maxim Integrated	Dotaz
	Část#: MAX6423XS16+T Popis: IC MPU/RESET CIRC 1.575V SC70-4	Výrobci: Maxim Integrated	Dotaz
	Část#: MAX6423US46+T Popis: IC MPU/RESET CIRC 4.625V SOT143	Výrobci: Maxim Integrated	Dotaz
	Část#: MAX6423XS39+T Popis: IC MPU/RESET CIRC 3.90V SC70-4	Výrobci: Maxim Integrated	Dotaz
	Část#: MAX6423XS31+T Popis: IC MPU/RESET CIRC 3.075V SC70-4	Výrobci: Maxim Integrated	Dotaz

Související klíčová slova pro **MAX6423XS23+T**

Maxim Integrated MAX6423XS23+T.	MAX6423XS23+T distributor	MAX6423XS23+T dodavatel	MAX6423XS23+T Cena
MAX6423XS23+T Stáhnout datasheet.	MAX6423XS23+T Datasheet.	MAX6423XS23+T Stock.	koupit MAX6423XS23+T.
Maxim Integrated MAX6423XS23+T.			